



- Akkuschauber
- Kreuz-Bit
- 3mm Bohrer
- Tacker
- geeignete Unterlage
- Noppenfolie
- Gehwegplatten oder Pflastersteine
- Wühlmausschutz

Machen Sie sich vor der Montage mit dem Produkt vertraut. Lesen Sie hierzu aufmerksam die nachfolgende Montageanleitung und die Sicherheitshinweise. Benutzen Sie das Produkt nur wie beschrieben und für die angegebenen Einsatzbereiche.

Lagern Sie die Elemente mit der Originalverpackung fachmännisch auf ebenem, trockenem und gut belüftetem Untergrund. Achten Sie darauf, dass die verpackte Ware nicht in der direkten Sonne oder bei Feuchtigkeit gelagert wird. Die Profile nicht bei Temperaturen unter 5°C verbauen!

Prüfen Sie die einzelnen Elemente vor der Bearbeitung. Mit Beginn der Verarbeitung erkennen Sie das Erscheinungsbild und die Eigenschaften des Materials als einwandfrei an. Variationen in Farbe und Struktur sind rohstoffbedingt und zulässig. Die Oberfläche bekommt dadurch ein natürliches Erscheinungsbild. Bei Mängeln den zuständigen Baumarkt/Fachmarkt benachrichtigen.



Die vorliegende Montageanleitung dient zur Unterstützung bei der Errichtung des GroJa Hochbeets!

Wichtig: Bevor Sie mit der Montage beginnen, lesen Sie sich diese Montageanleitung sorgfältig durch und kontrollieren Sie, ob alle Werkzeuge und Arbeitsmaterialien bereit liegen.

Diese Anleitung wurde nach bestem Wissen erstellt. Die Firma GROEN & JANSSEN GmbH Kunststoffvertrieb übernimmt keine Verantwortung/Gewährleistung für Schäden, die durch Nichtbeachtung dieser Anleitung oder fehlerhafte Montage entstehen.



Wichtig:

Fehlerhafter Einbau kann die Haltbarkeit beeinträchtigen oder das Material beschädigen. Achten Sie auf eine ordnungsgemäße Montage.

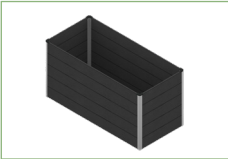
Der Einbau sollte vorzugsweise durch zwei Personen vorgenommen werden. Die Montage muss mit den passenden und freigegebenen Systemkomponenten erfolgen.



Die Sendung darf im verpackten Zustand **NICHT** der Feuchtigkeit ausgesetzt werden. Durch Staunässe entsteht Flecken- und Schimmelbildung (auch rote Flecken). Dieses stellt **KEINEN** Reklamationsgrund dar, da alle Elemente, Profile und Pfosten in einem einwandfreien Zustand unser Lager verlassen.

Übersicht

Hochbeet Rechteck

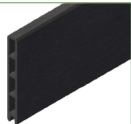


1



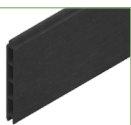
2x Abschlussprofil lang

2



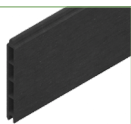
2x Abschlussprofil kurz

3



8x Füllungsprofil lang

4

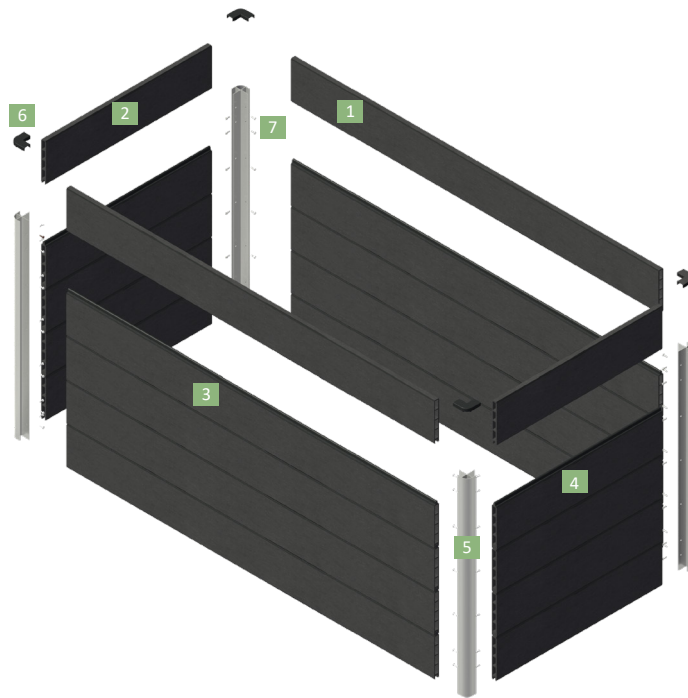


8x Füllungsprofil kurz

5



4x Eckprofil



6



4x Eckkappe

7



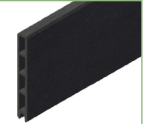
56x Blechschraube

Übersicht

Hochbeet Cube



2



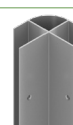
4x Abschlussprofil kurz

4



16x Füllungsprofil kurz

5



4x Eckprofil

6+7

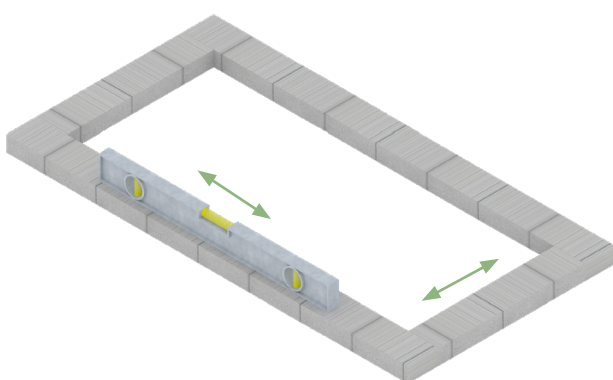


4x Eckkappe + 56x Schraube

Nicht im Lieferumfang enthalten:

- Noppenfolie
- Gehwegplatten oder Pflastersteine
- Wühlmausschutz

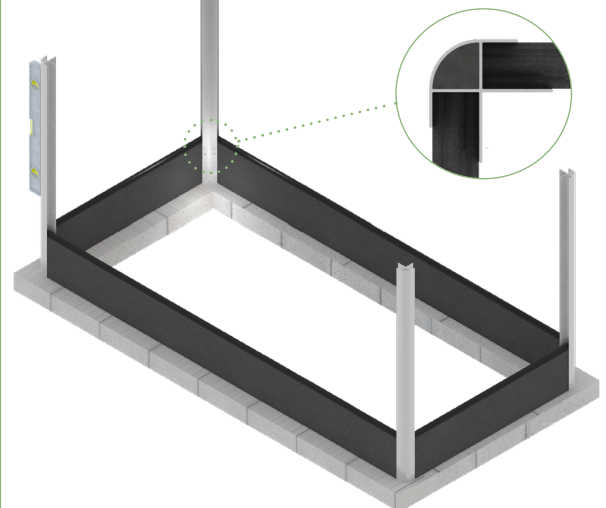
Vorbereitung



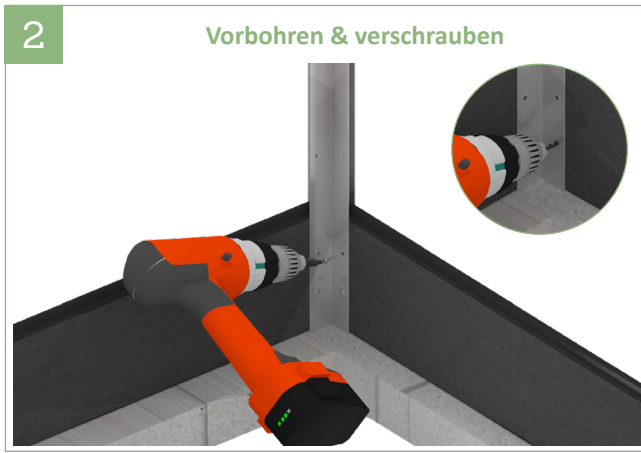
Wir empfehlen den Kontakt des Hochbeets zum Erdreich zu vermeiden. Hierzu dienen Gehwegplatten oder Pflastersteine. Diese müssen waagrecht zum Erdboden ausgerichtet werden. Vorab die Abschlussprofile von den Füllungsprofilen trennen und bis Schritt 4 zurücklegen.

1

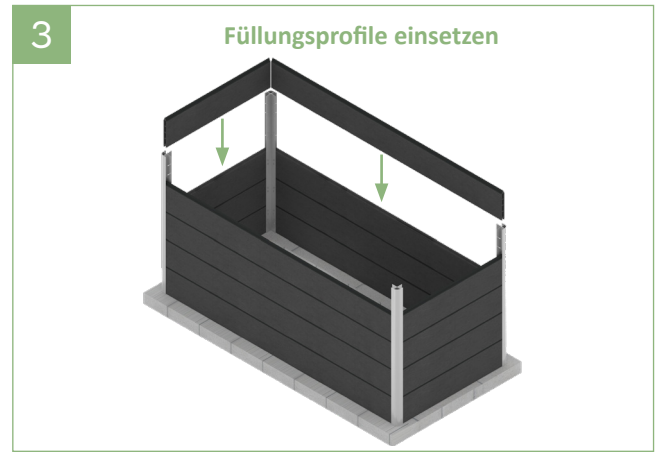
Rahmen setzen



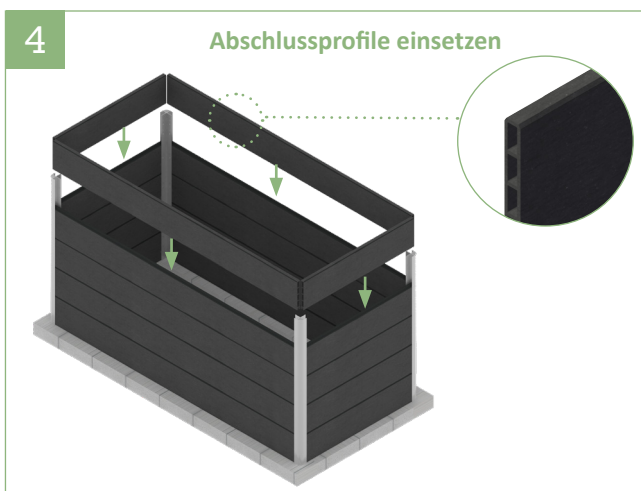
1 | Mit vier Füllungsprofilen beginnen (2x L=1460 mm, 2x L=660 mm). Die Füllungsprofile bis zum Anschlag in die Eckprofile stecken und dabei darauf achten, dass die Unterkanten bündig und lotrecht ausgerichtet sind.



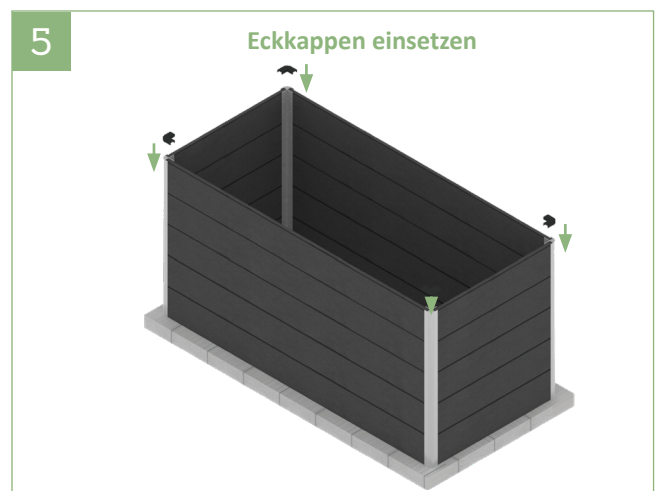
2 | Die Füllungsprofile mithilfe der Löcher (Eckprofile) mit einem 3mm Bohrer ca. 5mm tief vorbohren und mit den beiliegenden 4,2mm Schrauben befestigen.



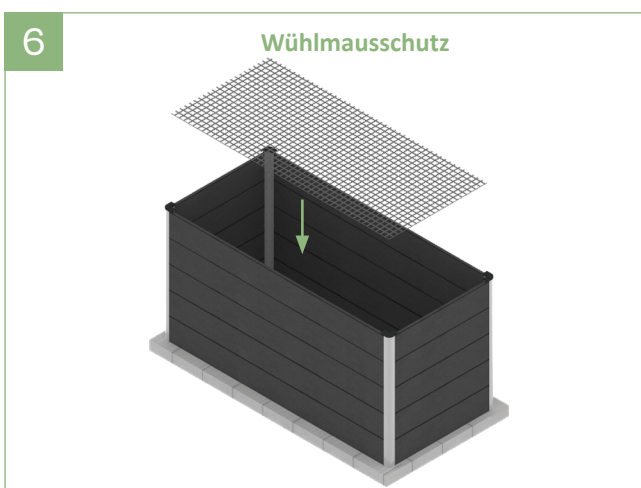
3 | Restliche Füllungsprofile einschieben und wie in Schritt 2 beschrieben, befestigen.



4 | Die Abschlussprofile einschieben und mit den Eckprofilen verschrauben.



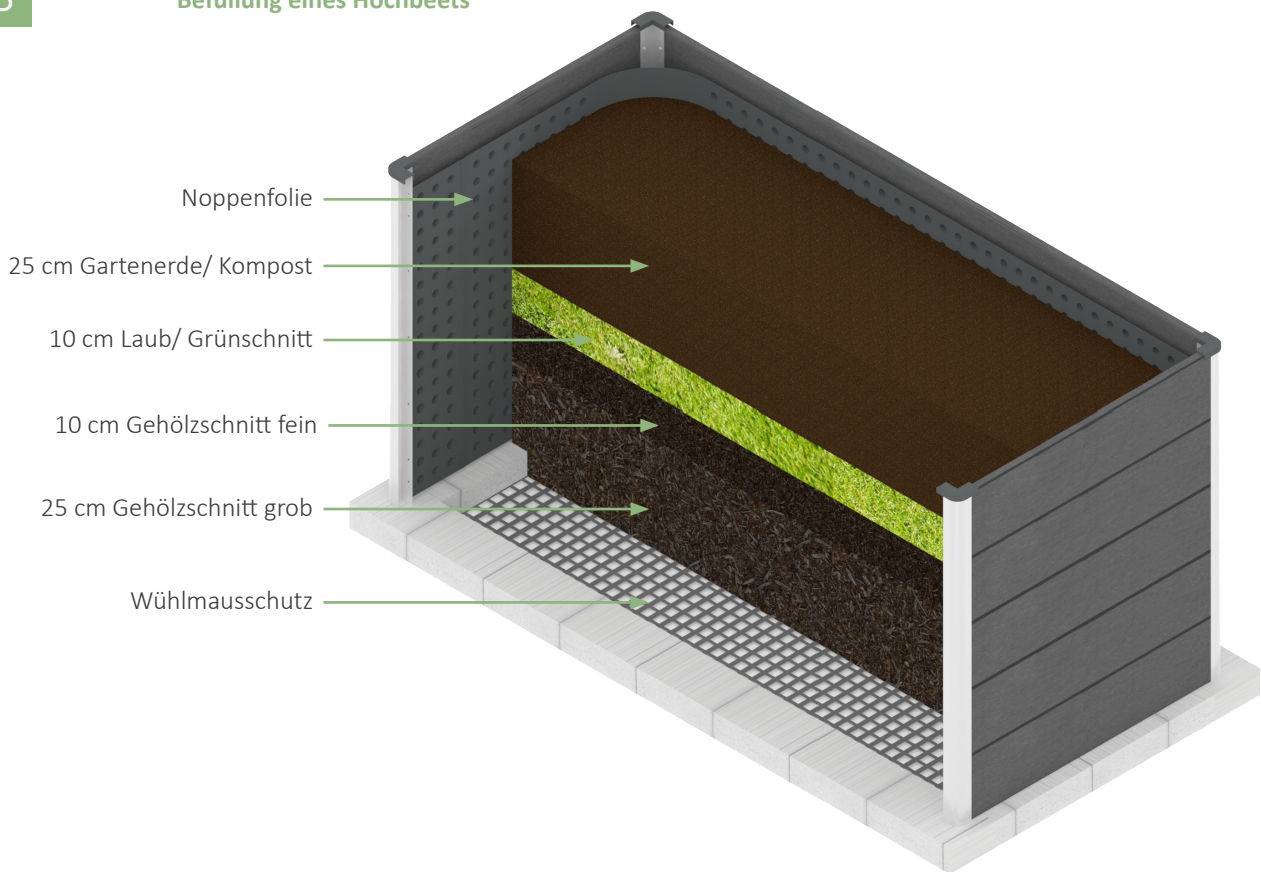
5 | Zum Schluss die Eckkappen auf die Eckprofile stecken.



6 | Um die Pflanzen vor Mäusen etc. zu schützen, empfehlen wir einen Wühlmausschutz (nicht im Lieferumfang enthalten) einzusetzen.



7 | Zur Vermeidung von Staunässe und zum Schutz der Füllungsprofile, empfehlen wir die Verwendung von Noppenfolie (nicht im Lieferumfang enthalten), dabei müssen die Noppen zur Füllungsseite ausgerichtet und die Folie mithilfe eines Tackers angeheftet werden.



Hinweis: Damit Sie lange Freude an unseren Produkten haben, sollten Sie folgende Punkte beachten:

- Vermeiden Sie den direkten Kontakt des Hochbeets zum Erdreich
- Achten Sie darauf, dass das Hochbeet nicht in stehendem Wasser platziert wird
- Durch den Einsatz von Gehwegplatten oder Plastersteinen, die eben zum Boden gesetzt werden, lässt sich ein guter Untergrund schaffen
- Erneuern Sie den Inhalt des Hochbeets einmal im Jahr



Sicherheits- und Warnhinweise

1. Achtung! Produkt kann im unmontierten Zustand scharfe Kanten aufweisen, Schutzhandschuhe tragen.
2. Achtung! Produkt kann produktionsbedingt lose Späne aufweisen, Schutzbrille tragen.
3. Achtung! Gefahr vor Quetschungen durch schwere Gegenstände oder bewegliche Teile, Schutzhandschuhe und Sicherheitsschuhe tragen.
4. Achtung! Erstickungsgefahr durch verschluckbare Kleinteile und Plastikbeutel, von Kindern, Schutzbefohlenen und Babys fernhalten.



Pflegehinweise



Pflegehinweise finden Sie auf unserer Internetseite unter:
www.groja.de/downloadcenter